



Особая
экономическая
зона
МОГЛИНО

2024
PSKOV BÖLGESİ



www.moglino.ru



MOGLINO

ÖZEL
EKONOMİK BÖLGE

MOGLINO

SERBEST GELİŞTİRME BÖLGESİ

www.moglino.ru



2012

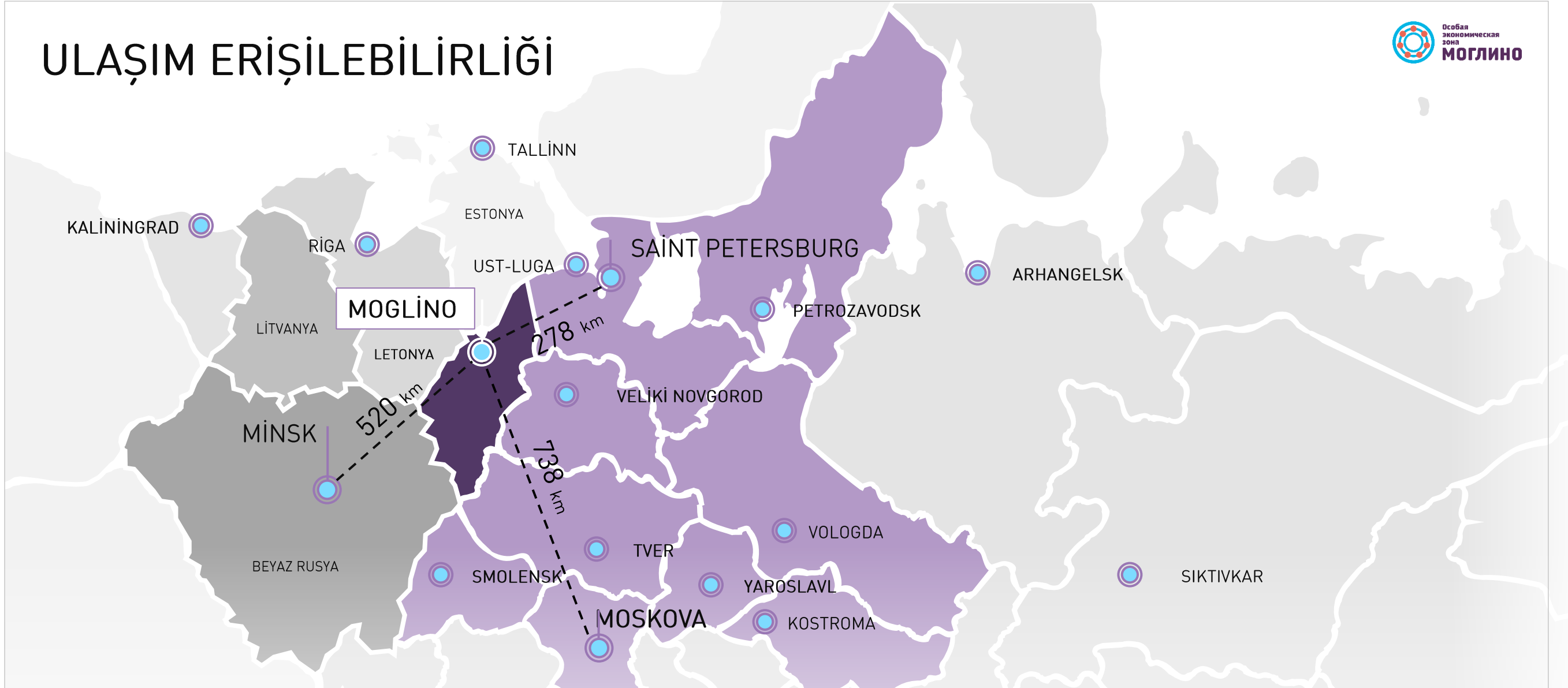
ÖEB KURULUŞ YILI

Uluslararası düzeyde modern üretim ve iş altyapısı, sakinleri işletmenin gelişimine tamamen dalma fırsatı ile rutin görevleri çözmekten kurtarıyor

- 22.07.2005 TARİHLİ "RF'DE ÖZEL EKONOMİK BÖLGELER HAKKINDA" 116-FY SAYILI KARARA GÖRE OLUŞTURULMUŞ DEVLET ÖEB
- TERCİHLİ VERGİLENDİRME
- GÜMRÜK TERCİHLERİ

MOGLINO

ULAŞIM ERİŞİLEBİLİRLİĞİ



EYALETLER ARASI ÖNEMİNİN
DEMİYOLLARININ VE OTOYOLLARIN YÜKSEK
YOĞUNLUĞU

LİMAN KONUMLARINA YAKINLIĞI

MOSKOVA, KALİNİNGRAD, SOÇİ,
MİNERALNYE VODY'YE DÜZENLİ
UÇUŞLARIN YAPILDIĞI HAVAALANI

300 «МОГЛИНО» ÖEB BÖLGESİNİN
TOPLAM ALANI
HEKTAR

100 % ALTYAPI
HAZIRLIĞI

5000 ÖEB TOPRAĞINDA
m²
TİPİK BİR FABRİKANIN ALANI

Kapsamlı ve sürekli yönetim ile büyük ölçekli projeler başlatmaya hazır, gelişmiş lojistik altyapısı ve kaynak tabanına sahip gelecek vaat eden bir bölge

HAZIR ALTYAPI VE KALKINMA BEKLENTİLERİ



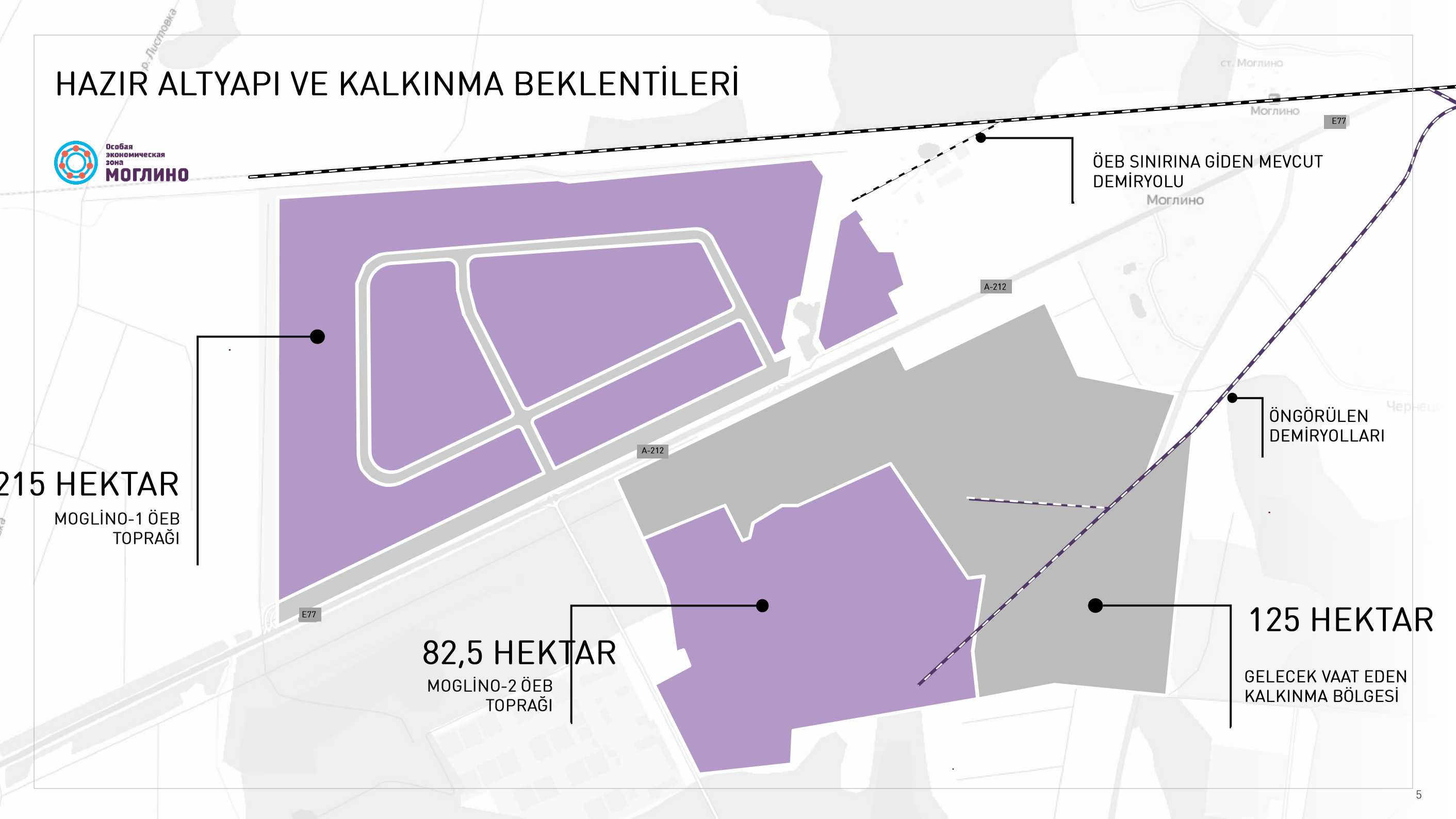
215 HEKTAR
MOGLİNO-1 ÖEB
TOPRAĞI

82,5 HEKTAR
MOGLİNO-2 ÖEB
TOPRAĞI

125 HEKTAR
GELECEK VAAT EDEN
KALKINMA BÖLGESİ

ÖEB SINIRINA GİDEN MEVCUT
DEMİRYOLU

ÖNGÖRÜLEN
DEMİRYOLLARI





MÜHENDİSLİK ALTYAPI

Düzenli servis hizmeti ile
mühendislik ve teknik ağlar ve
iletişim sistemleri kompleksi



SU TEMİNİ

4900 m³/gün

proses suyu – 3,3 rub./m³,
içme suyu – 5,2 rub./m³

1200 m³/gün (öngörülen)

GAZ TEMİNİ

210 milyon n. m³/yıl

7154 rub. /1000 m³

SU İMHASI

3500 m³/gün

39,7 rub./m³

ELEKTRİK BESLEMESİ

66 mW

Ortalama tarife – 6,7 rub. kW/saat
başına

49,9 mW (öngörülen)

4,6 rub. kW/saat başına

ENDÜSTRİYEL ARITMA

500 m³/gün (öngörülen)

6 700
RUB/HEKTAR/YIL

ARSANIN KİRALANMASI

134 000

RUB/HEKTARDAN
BAŞLAYAN

ARSANIN SATIN ALINMASI

ARSALARIN KİRALANMASI VE SATIN ALINMASI

MOGLINO

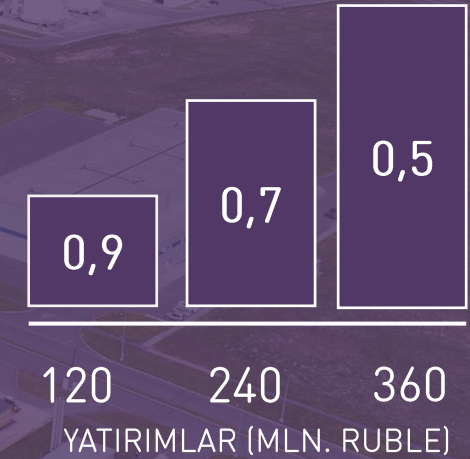
ARSA DEĞERİNİ HESAPLAMAK İÇİN KURALLAR

KİRALANMA

%2 'si kadastro değerinin
azalan katsayısı kullanılarak

KİRALAMA SIRASINDA AZALAN
KATSAYISI

SATIN ALINMA
%20 'si kadastro değerinin



*Fiyatlar ortalama değerlere dayanmaktadır. Belirli bir arsaya göre kesin hesaplamalar yapılır

İKAMET EDENLERE VERGİ AVANTAJLARI

GELİR VERGİSİ

BÖLGESEL BÜTÇE

%0 İLK 5 YIL

%5 GELECEK 5 YIL

%13,5 2061'E KADAR

FEDERAL BÜTÇE

%2

2061'E KADAR

EMLAK VERGİSİ

10 YIL BOYUNCA

NAKLIYE VERGİSİ

10 YIL BOYUNCA

ARAZİ VERGİSİ

5 YIL BOYUNCA



AMORTİSMAN ORANINA KATSAYISI - 2

SERBEST GÜMRÜK BÖLGESİ

GÜMRÜK BİRLİĞİ (EAEU) DIŞINDAN
İTHALAT

GÜMRÜK BİRLİĞİ (EAEU) DIŞINA
İHRACAT



%0 KDV
GÜMRÜK VERGİLERİ

%30' A KADAR

PROJE BAŞLANGIÇ SÜRESİNİ ÖNEMLİ OLARAK KISALTMA OLASILIĞI İLE GARANTİLİ
YATIRIM TASARRUFU

ÖEB "MOGLİNO" İKAMET EDENİ OLMAK

Aşama

1

DENETİM KURULU

Pskov oblasti'nın Pskov bölgesinde bir iş planı hazırlamak ve tüzel kişiliği tescil ettirmek



Aşama

2

UZMAN KURULU



PROJEYE YAPILAN SERMAYE YATIRIM MİKTARI

0
rub.

teknik ve uygulama projesi

40
mln rub.

bitmiş üretim alanlarında bir proje uygularken

120
mln rub.

endüstriyel, üretim ve lojistik faaliyetleri

50
mln rub.

Rusya Federasyonu devlet politikasının öncelikli yönlerine karşılık gelen bir proje

*Bakanlıklar Arası Komisyon, projenin teknolojik egemenlik projeleri ve Rusya Federasyonu ekonomisinin öncelikli alanlara göre belirlenen yapısal adaptasyonuna yönelik projeler için gerekliliklere uygun olduğu sonucuna varırken. Gereksinimler, 15 Nisan 2023 tarih ve 603 sayılı Hükümet kararnamesinde belirtilmiştir

Özel ekonomik bölgeler ikamet edenleri tarafından uygulanan yatırım projelerine ilişkin gereklilikler, 14 Şubat 2024 tarih ve 156 sayılı Rusya Federasyonu Hükümeti Kararnamesi ile onaylanmıştır.

YŞ ÖEB MOGLİNO'NUN HİZMETLERİ

ÖEB yönetim şirketi ikamet edenlerine geniş bir hizmet yelpazesi sunmaktadır



PROJE DESTEĞİ

İş planı hazırlanmasında, bölgesel Sınai Kalkınma Fonu'ndan kredi alınmasında yardım, hukuki desteği

TEKNOLOJİK DESTEĞİ

Mühendislik altyapı tesislerine ücretsiz bağlantı. Teknik koşulların 1 saat önceden verilmesi

İNŞAAT DESTEĞİ

Tasarım aşamasından devreye almaya kadar inşaat hizmetleri

OPERASYONEL HİZMETLER

Altyapı bakım fonksiyonlarına sahip kendi hizmet şirketi

KİRALANMA

Ofis ve endüstriyel binaların kiralanması, özel ekipmanların kiralanması



MOGLİNO'NUN İKAMET EDENLERİ

37,8 MLR ₺
BEYAN EDİLEN YATIRIMLARIN HACMI

1692
BEYAN EDİLEN İŞYERİLERİN SAYISI



NOR MAALI

SSŞ "NOR-MAALİ"
Boya ve verniklerin üretimi



HAAS "AYS STRİM RUS"
Dondurarak kurutma yöntemiyle gıda bileşenlerinin üretimi

SYNTECHNO
СИНТЕЗ ТЕХНОЛОДЖИ

SSŞ "SİNTEZ TEHNOLOÇİ"
Tek karbon kristallerinin üretimi

Титан-Полимер®

SSŞ "Pskov fabrikası "TİTAN-POLİMER"
PET granüllerin ve BOPET filmlerin üretimi

FINECO
GOLDSTREET

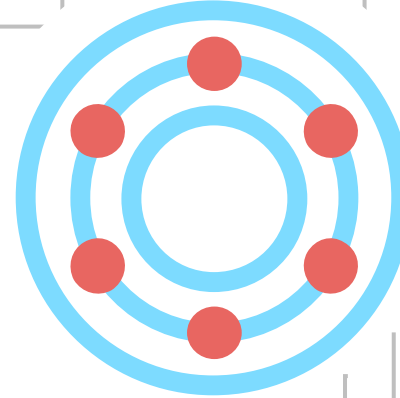
SSŞ "FİNESKO "Goldstreet"
Hayvansal kaynaklı biyolojik atıkların işlenmesi için ekipman üretimi

ELME MESSER GMS
Gases for Life

SSŞ "ELME MESSER RUS"
Endüstriyel sıvılaştırılmış gazların üretimi: nitrojen, argon, oksijen



SSŞ "İsma Teh"
Baharat otların üretimi (işlenmesi)



SSŞ "Pskovinbalk"
İlaç üretimi



SSŞ "EVROBİT"
Modifiye bitüm üretimi



SSŞ "BetaMed"
Tıbbi cihazların imalatı



SSŞ "Lesprom"
Geniş format kontrplak üretimi



SSŞ "Garmoniya"
Tek kullanımlık ahşap sofra takımı üretimi



SSŞ "Trans-Alfa Batı"
Elektrikli otobüs üretimi



SSŞ "SKRİNİNG-M"
Tıbbi teşhis testlerinin üretimi



SSŞ "Kuzey-Batı Yağ Çıkarma Fabrikası"
Kuzey-batı yağ çıkarma (kolza tohumu) fabrikasının kurulması



SSŞ "TİTAN-POLİMER"

Polietilen tereftalat (PET), çift eksenli yönlendirilmiş polietilen tereftalat film (BOPET) üretimi

17 MLR ₺

YAPILAN YATIRIMLARIN HACMI

395

YARATILAN İŞYERİLERİN SAYISI



SSŞ "ELME MESSER RUS"

Endüstriyel gazların üretimi: nitrojen, argon,
oksijen

2,5 MLR ₺

YAPILAN YATIRIMLARIN HACMI

27

YARATILAN İŞYERİLERİN SAYISI



SYNTECHNO

СИНТЕЗ ТЕХНОЛОДЖИ



SSŞ "SİNTEZ TEHNOLOCI"

Tek karbon kristallerinin üretimi

285 MLN ₺

YAPILAN YATIRIMLARIN HACMI

24

YARATILAN İŞYERİLERİN SAYISI

NOR MAALI



SSŞ "NOR-MAALI"

Boya ve verniklerin üretimi

550 MLN ₺

YAPILAN YATIRIMLARIN HACMI

36

YARATILAN İŞYERİLERİN SAYISI



ice steam
technology



HAAS "AYS STRIM RUS"

Dondurarak kurutma yöntemiyle gıda
bileşenlerinin üretimi

481 MLN ₺

YAPILAN YATIRIMLARIN HACMI

35

YARATILAN İŞYERİLERİN SAYISI



SSŞ "EVROBİT"

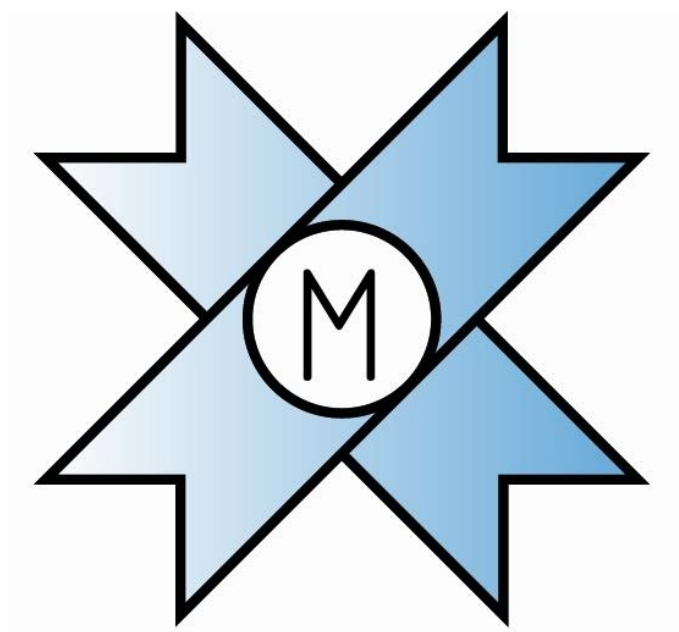
Polimer-bitüm bağlayıcı (PBB) üretimi

88 MLN ₺

YAPILAN YATIRIMLARIN HACMI

7

YARATILAN İŞYERİLERİN SAYISI



SSŞ "SKRİNİNG-M"

Tıbbi test sistemleri üretimi

70 MLN ₺
YAPILAN YATIRIMLARIN HACMİ

57
YARATILAN İŞYERİLERİN SAYISI

BÖLGENİN PERSONEL POTANSİYELİ



7

YÜKSEKÖĞRETİM
KURUMU

15

KOLEJ VE TEKNİK OKUL

YATIRIMCILARIN İHTİYAÇLARINA
UYGUN PERSONEL EĞİTİMLERİ

Bölgenin amiral gemisi
yükseköğretim kurumu ile iş birliği
anlaşması

ÇALIŞAN ALINMASI

Personel alımı ve işe alımında kendi
personel departmanı

PERSONEL EĞİTİMİ

Çalışanların eğitimi ve yeniden
eğitilmesinde yardım

ALTYAPI GELİŞTİRME BEKLENTİLERİ

İKAMET EDENLERİN KONAKLAMASI İÇİN ENDÜSTRİYEL BÖLGELER



- HAZIR TASARIM DOKÜMANTASYONU
- 20.000 M2 ALAN
- ÜRETİM VE OFİS BİNALARI
- HERHANGİ BİR ÜRETİMİ BARINDIRABİLME

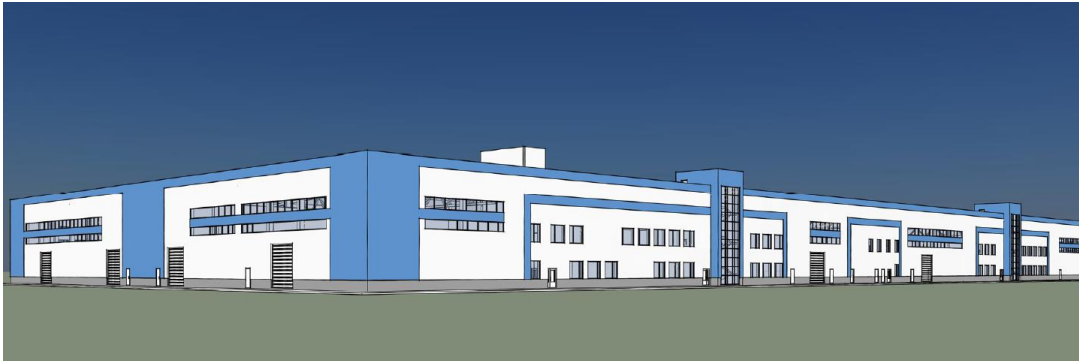
- HAZIR TASARIM DOKÜMANTASYONU
- OFİS ALANLARI
- KONFERANS ODALARI
- OTEL
- RESTORAN, POSTANE, BANKA, SAĞLIK MERKEZİ, ÖZEL ANAOKULU VE DİĞER KURUMLARIN BARINDIRABİLME

İDARİ VE OFİS MERKEZİ



MOGLİNO-2 BÖLGESİNDEKİ ÜRETİM BİNASI

- 15.000 M2 ALAN
- İKAMET EDENLERE BOPET FİMLER VE PET GRANÜLLER ÜRETİMDE HAMMADDE OLARAK KULLANMA FIRSATI



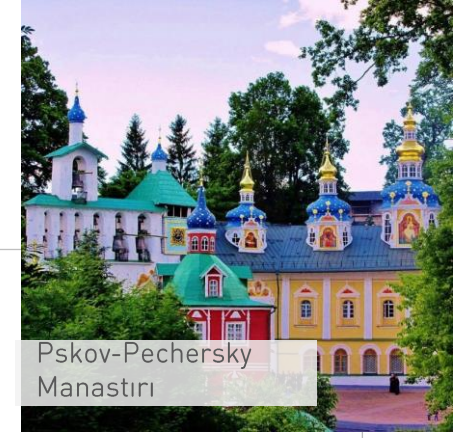
PSKOV OBLASTI'NDA YAŞAMAK İÇİN RAHAT BİR ORTA



Puşkin Dağları



İzborskaya Kalesi



Pskov-Pechersky
Manastırı

8 KM

MOGLİNO ÖEB'DEN PSKOV'A –
TARİHİ VE KÜLTÜR MERKEZİ



- GELİŞTİRİLEN KONUT STOKU
- OKULLAR VE ANAOKULLARI
- YÜKSEKÖĞRETİM KURUMLARI
- SPOR ALTYAPISI
- REKREASYON KOMPLEKSLERİ
- SAĞLIK KURUMLARI

581 147

İNSAN PSKOV
OBLASTI'NIN NÜFUSU



SİZİ MOGLİNO ÖEB'E DAVET EDİYORUZ!

+7 8112 29 33 33
info@moglinosez.ru

180502, Pskov oblasti, Pskov bölgesi,
Moglino köyü, Moglino, ÖEB BPP, 18

www.moglino.ru

vk.com/moglino_sez
t.me/sezmoglino

